

**DESCRIÇÃO DETALHADA E ESPECIFICAÇÃO TÉCNICA DA IDENTIFICAÇÃO VISUAL DOS
VEÍCULOS CADASTRADOS NO RNTRC
28/10/2015**

1 – ESPECIFICAÇÃO DOS ELEMENTOS GRÁFICOS

É obrigatória a identificação de todos os veículos inscritos no RNTRC, veículos automotores de carga e implementos rodoviários. A marcação em cada veículo, em ambos os lados, deverá ser feita conforme as cores, dimensões e formatos indicados na especificação da identificação visual descrita a seguir.

- **Descrição do Produto:** Etiqueta de identificação visual dos veículos inscritos no RNTRC.
- **Formato:** 260mm x 130mm.
- **Faixa Holográfica:** Aplicação de holografia, formato 25mm x 120mm.
- **Dados Variáveis:** código bidimensional - QR CODE (80mm x 80mm), com numeração de 9 dígitos (35mm x 0,50mm), controlada pela ANTT
- **Adesivo:** boa resistência ao envelhecimento, exposição a luz UV e calor
- **Local de Instalação:** nas laterais externas da cabine de cada veículo automotor e de cada reboque ou semi-reboque, em ambos os lados e em locais visíveis
- **Instruções:** deverá conter instruções no verso para a correta fixação e manutenção da etiqueta
- **Aplicação de Laminação:** sobrelaminação das etiquetas protegendo a impressão, holografia e dados variáveis, garantindo um produto com a devida proteção e acabamento

2 – FORMATO DA ETIQUETA

- Formato de 01 unidade etiqueta após retirada do liner: 260mm x 130mm
- As etiquetas deverão ser produzidas em pares com a mesma numeração fornecida pela ANTT
- As instruções de fixação no verso deverão ser impressas em ambas etiquetas do par.

3 – CORES IDENTIFICADAS PELA ESCALA PANTONE (4X1)

- 1º cor – Pantone 356 IWS - 08 - Impressão no substrato
- 2º cor - “ 123 IWS - 06/07 - Impressão no substrato
- 3º cor - “ 2945 IWS - 07/08 - Impressão no substrato
- 4º cor - “ Process Black IWS - 07/08 - Impressão no substrato

- Escala desenvolvida através da norma DIN ISO 12040, que determina o grau de decomposição dos pigmentos das tintas causada pela radiação UV, conhecida como escala de Lan (IWS).
- Resistência à Alcalis, Ethanol e solvente – norma DIN – ISO 2836.

4 – CÓDIGO BIDIMENSIONAL - QR CODE

O código bidimensional deverá ser impresso respeitando o posicionamento definido no desenho técnico exibido no item 3.

- Medidas: 80,0 mm (L) x 80,0 mm (A)
- Padrão: ISO/IEC 18004:2006
- Número sequencial com 9 posições, fornecido pela ANTT, impresso na lateral. Os dois primeiros algarismos correspondem ao número de identificação da gráfica, fornecido pela ANTT. As outras 7

posições serão número sequencial, respeitado o intervalo de números sequencias fornecidos pela ANTT.

- O QR CODE deverá conter a versão do modelo do adesivo (1) data (2), lote de fabricação (3) e número serial fornecido pela ANTT (4), para o controle de rastreamento da produção, obedecendo ao formato especificado a seguir:

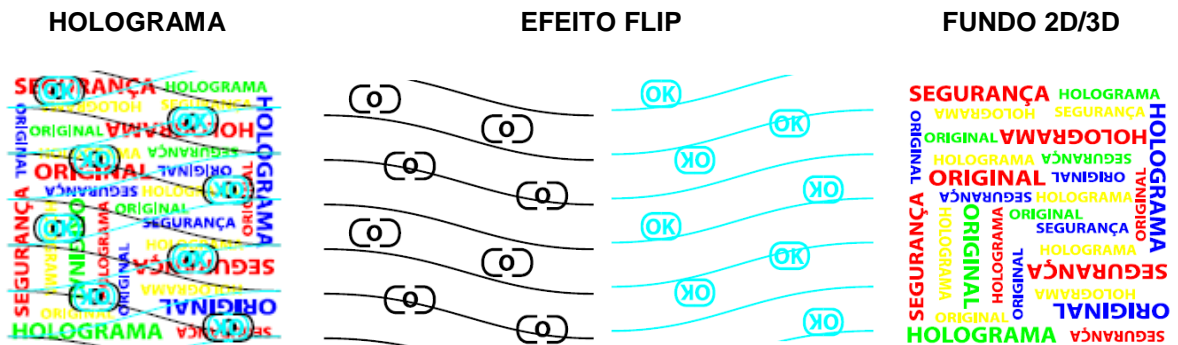
- 1) ANTT RNTRC V0
- 2) F: dd/mm/aaaa
- 3) L: ABCDE12345
- 4) C: 123456789

Exemplo: ANTT RNTRC V0 F:27/07/2015 L:ABCDE12345 C:123456789

5 – FAIXA HOLOGRÁFICA

A aplicação de holograma de segurança, deverá conter os seguintes elementos:

- Holograma na cor prata
 - Com personalização da logomarca da ANTT, vazada e posicionada
 - Imagem 2D/3D (uma imagem em 1º plano e outra imagem em um 2º plano)
 - Efeito Flipcom em palavras e imagens do modelo. Há a alteração do que é visto de acordo com a movimentação do impresso
 - Nuances de cores (Rainbow Effect)
 - Efeito com cinético.
- Medidas: 25 mm (L) x 120 mm (A)
- Deve ser aplicado na posição vertical, ao lado da borda esquerda da etiqueta, respeitando o posicionamento definido no desenho técnico exibido no item 3.
 - A faixa holográfica deve ser desenvolvida por empresa especializada. Desejável ser produzida por fornecedor membro da Associação Internacional de Fabricantes de Hologramas (IHMA).



6 – DESENHO TÉCNICO



RNTSRC => Fonte: Arial Black Normal - corpo 70pt
 Representação Numérica do Código Bidimensional => Fonte: Arial - Negrito - corpo 17pt

Códigos cromáticos (CMYK)

■ Azul: 99/73/0/0

■ Verde: 95/8/93/27

■ Amarelo: 0/30/94/0

■ Preto: 0/0/0/100



Faixa Holográfica



Código Bidimensional

7 – VERSO DA ETIQUETA

O verso da etiqueta obrigatoriamente deverá conter:

- Instruções e orientações para correta colagem da identificação visual;
- Quadro para informar a placa do veículo para o qual a etiqueta deverá ser fixada.

Os textos obrigatórios para as instruções e orientações são:

- 1) “Limpar a lataria do veículo com pano úmido com água, eliminando toda poeira e resíduos de sujeira ou óleo. Em seguida, secar totalmente a superfície.”
- 2) “Com a lataria fria, limpa e seca, colar a Etiqueta RNTRC em local liso: livre de amassados, arranhões ou ferrugem.”
- 3) “Informações importantes para conservação: Ao lavar o veículo, utilizar somente pano úmido com água e sabão neutro. Não utilizar querosene, óleo, ou qualquer outra substância abrasiva. Não utilizar sobre a etiqueta nenhum objeto que danifique sua fixação, como buchas, escovas de aço, vassouras, rodos, etc.”

Observações:

- Fica a critério dos convênios a inclusão de qualquer outra informação adicional, bem como a cor de impressão dos textos e o seu posicionamento em relação a etiqueta.
- É recomendado o uso de imagens ou pictogramas para ilustrar as instruções.
- Como as etiquetas são produzidas em pares, as instruções de fixação no verso deverão ser impressas em ambas etiquetas do par.

Exibimos a ilustração a seguir como exemplo dos elementos mínimos (instrução de colagem e conservação) que deverão ser impressos no verso da etiqueta:

O diagrama mostra o verso de uma etiqueta com um retângulo centralizado contendo o texto "NÚMERO DA PLACA". Abaixo do retângulo, há três seções de texto:

- Instruções para Colagem**
1 Limpar a lataria do veículo com pano úmido com água, eliminando toda poeira e resíduo de sujeira ou óleo. Em seguida secar totalmente a superfície.
- 2** Com a lataria fria, limpa e seca, colar a Etiqueta RNTRC em local liso: livre de amassados, arranhões ou ferrugem.
- Informações importantes para conservação**
 - Ao lavar o veículo, utilizar somente pano úmido com água e sabão neutro. Não utilizar querosene, óleo, ou qualquer outra substância abrasiva.
 - Não utilizar sobre a etiqueta nenhum objeto que danifique a sua fixação, como buchas, escovas de aço, vassouras, rodos etc.